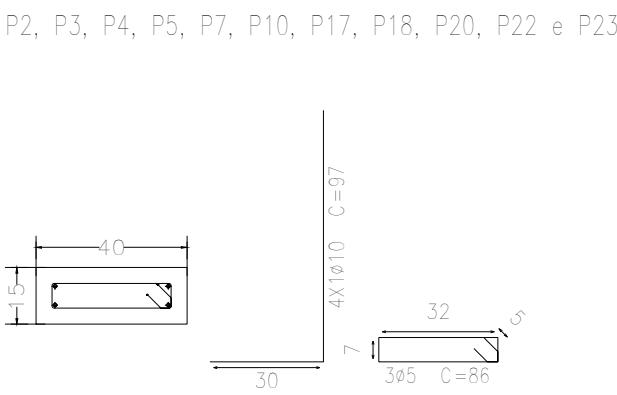
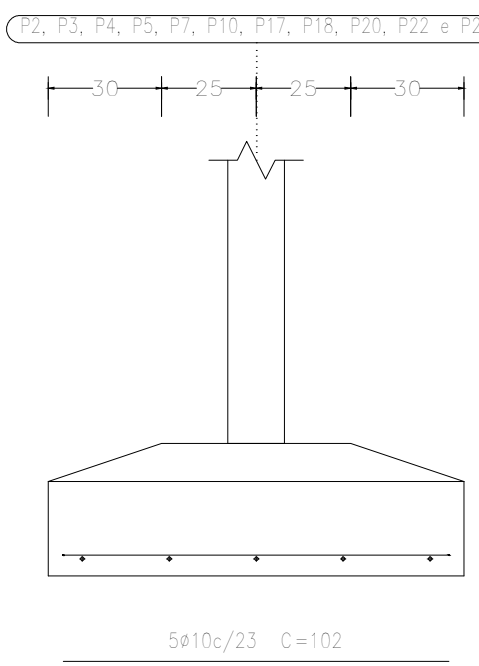
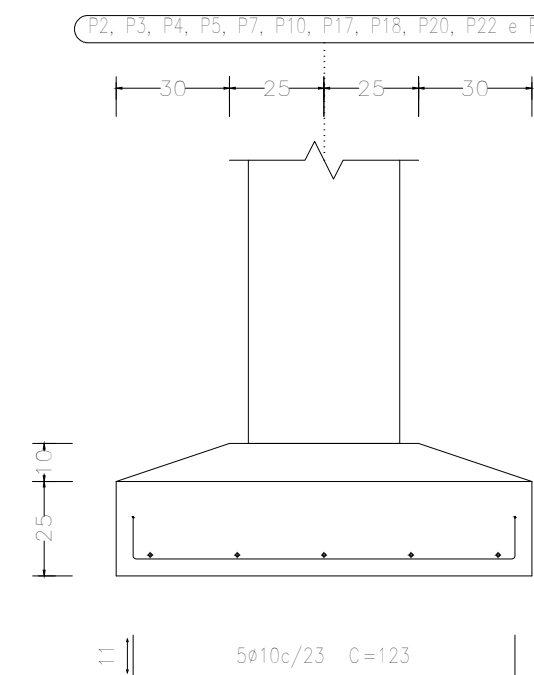


| Quadro de armatzenas | | | |
|---|-------------------|-------------------|-------------------|
| Referências | Armatzenas Comuns | Armatzenas Face X | Armatzenas Face Y |
| P1 | 4x10 (30x38x38) | | |
| P2, P3, P4, P5, P7, P10, P14, P17, P18, P19, P20, P22 e P23 | 4x10 (30x29x38) | | |
| P6 e P21 | 4x10 (30x34x38) | | |
| P8 e P25 | 4x10 (30x29x38) | 2x10 (30x29x38) | |
| P9 | 4x10 (30x48x38) | | |
| P11 e P13 | 4x12,5 (30x28x47) | 4x12,5 (30x28x47) | |
| P12 | 4x10 (30x29x38) | 4x10 (30x29x38) | |
| P15 | 4x10 (30x38x38) | | 2x10 (30x29x38) |
| P16 | 4x10 (30x44x38) | | |
| P17a | 4x10 (30x53x38) | | 2x10 (30x53x38) |
| P26 e P28 | 4x10 (30x24x38) | | |
| P27 | 4x10 (30x36x38) | | |
| P29 | 4x10 (30x58x38) | | |
| P30 | 4x10 (30x53x40) | 4x12,5 (30x53x47) | |
| P31 | 4x10 (30x43x38) | | 2x10 (30x58x38) |
| P32 | 4x10 (30x24x38) | 4x10 (30x24x38) | |



| | | | | |
|--|--|--------------------|------------|------------|
| Complexo Municipal de Saúde | | Data: | 25/10/2023 | |
| Local: | | Número de desenho: | | |
| Avenida Júlio Campos, Quadra 03 | | | | |
| Promotor: | | | | |
| Complexo Municipal de Saúde | | Escola: | Indicada | |
| Eduardo Rampanelli Tesetto Engenheiro Civil Número do CREA: 1220503037 | | Data: | | 25/10/2023 |